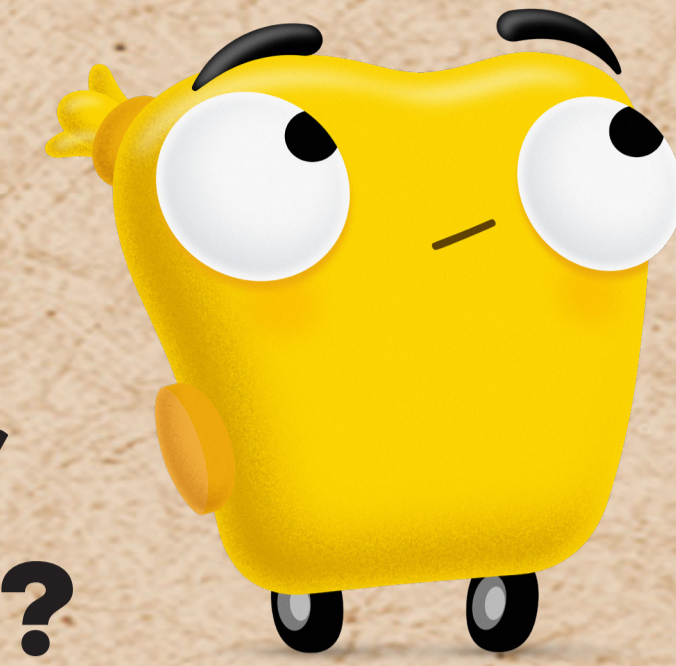


Ab ins Gelbe!

Ab ins
Gelbe

Mehr
Infos?



insgelbe.at

Alle Verpackungen, außer Glas und Papier, kommen seit 1.1.2023 in die Gelbe Tonne.

Verpackungen aus Kunststoff



z. B. Joghurtbecher, Aufstrich- oder Butterbecher, Fleischtassen, Wurst- und Käseverpackungen, Plastik-Tragetaschen, Blisterverpackungen von Tabletten etc.

Verpackungen aus Materialverbund

z. B. Milch-/Getränkkartons, Chipsverpackungen, Kaffeeverpackungen, Tiefkühlverpackungen, Fertigsuppenbeutel, Instantkaffeedosen etc.



Kunststoffverpackungen Hohlkörper

z. B. PET-Flaschen, Verpackungen für Wasch- und Reinigungsmittel, Shampooflaschen, Speiseöl-Kunststoffflaschen, etc.



Verpackungen aus Metall und Aluminium

z. B. Getränke- und Konservendosen, Konservendeckel, Kronkorken, Deckel von Milchprodukten, Marmeladedeckel, Tuben von beispielsweise Senf oder Tomatenmark, Menüschalen aus Aluminium etc.

Verpackungen aus Styropor

z. B. Styroporchips, Styroporplatten etc.



Weitere Verpackungsmaterialien

Verpackungen aus Textil

z. B. Juteverpackungen, Baumwollsackerl für beispielsweise Reis etc.

Verpackungen aus Holz

z. B. kleine Obststeigen, Tortenschachtel aus Holz etc.

Verpackungen aus Porzellan, Keramik, Ton & Steingut

z. B. Kosmetiktiegel, Tongefäße für Käsefondue etc.

Verpackungen aus Kork

z. B. Flaschenverschlüsse etc.

Verpackungen aus biologisch abbaubaren Materialien

z. B. Folien oder Schalen aus Maisstärke, „Bio-Kunststoffverpackungen“ etc.